

Skoleudviklingsamtale

2024/25



KIBÆK SKOLE
L I V · L Y S T · L Æ R I N G



Status på Kibæk Skole

Ledelsesteam

- Jette Horsted, skoleleder
- Jens Agergaard, viceskoleleder
- Camilla H. Kristensen, pædagogisk leder

Sekretær

- Randi Nielsen, referent til mødet

Afd. A: 0.-3.årg. + SFO

Afd. B: 4.-6.årg.

Afd. C: 7.-9.årg.

I alt 321 elever

Ansatte i alt: 45 i skole og SFO



Opfølgning på sidste års skoleudviklings samtale

Tema A - Udviklingsprojekt med fokus på lærerkompetencer og pædagogisk praksis

- Et fundament som vi arbejder ud fra, og som vi masserer ind i vores DNA
- I dette skoleår Behind Behavior
- "At vende skuden" – et kulturskifte

Tema B – Praksisfaglighed

- År 2 med "Plan for praksisfaglighed" -
- Det fungerer super godt med planen – et fast virksomhedsarbejde pr. årgang med fag og praksisfaglighed. En arbejdsform der er kommet for at blive.
- Makerspace

Tema C – Forældrene tættere på

- Fortsat et meget aktuelt emne
- Vi fortsætter med et ekstra forældremøde i januar i alle klasser med klassens trivsel på dagsordenen
- Markante forældre fylder mere



Undervisningskompetence - Når du planlægger og gennemfører din undervisning	Klasseledelseskompetence - Når du leder elevernes læring, sætter rammer og motiverer	Social kompetence - Når du danner relationer og skaber forpligtende fællesskaber
De 10 H'er	Tydighed	Rolig Ansvarlig Mentaliserende
Struktur – Hajen	Rammesætning	Invester i gode relationer
Variation i undervisningen	Læringsmiljø	Autentisk voksen
Lærers faglighed	Rollemodel	Fælles "vi"
Zonen for nærmeste udvikling	Anerkendelse og ros	Konflikt håndtering

Plan for praksisfaglighed - Kibæk Skole
Energien planlægges efter aftale med Lone, erhvervsrådgiver på SEL.Talents@skole.dk eller 22 32 82 99

Årgang Fag	Fagligt indhold	Mål	Virksomhed
8th Dansk (2x)	Bringer Erhverjst løst med udfordringer i billetter og ord, som kan findes på et projektområde.	Sprog - Eleven er opmærksom på forskellige ordbruger i sproget. - Eleven er opmærksom på forskellige ordbruger i sproget. - Eleven er opmærksom på forskellige ordbruger i sproget.	Skole Plejer Skole
14 - 18 (15 min)	Indvækst af dramatikere: Eleverne skal lave forskellige scenarier for at skabe deres dramatikere. Eleverne skal bl.a. klippe og lime.	Billedkompetence - Eleven kan udtrykke sig i talen, samtaler og skaber billeder. - Eleven kan bruge udtrykk og ord. - Eleven kan udtrykke sig i talen og skaber billeder. - Eleven kan udtrykke sig i talen og skaber billeder.	MULTIFORM København
24 - 28 (15 min)	Indvækst, salg og pris hos Meny: Forståelse om, hvordan arbejdet på et supermarked. Refleksion over samarbejdet mellem matematik og arbejdet i et supermarked.	Tal og algebra - Eleven kan udtrykke sig i talen og skaber billeder. - Eleven kan udtrykke sig i talen og skaber billeder. - Eleven kan udtrykke sig i talen og skaber billeder.	MENY Skole Hvor skal jeg gå? - et eller andet
34 - 38 (15 min)	Hendsejler: Testkonstruktører på engelsk. Eleverne skal bl.a. klippe.	Modul og kommunikation - Eleven kan udtrykke sig i talen og skaber billeder. - Eleven kan udtrykke sig i talen og skaber billeder.	KIBÆK PRÆSENTATION Sag af løse
44 - 48 (15 min)	Lær streng mellem billederne: Eleverne skal sætte streng mellem ord og billeder af forskellige håndværkster.	Håndværk - kommunikation - Eleven kan udtrykke sig i talen og skaber billeder. - Eleven kan udtrykke sig i talen og skaber billeder.	Dansk VÆRDTUS SALG A/S Værtskab
54 - 58 (15 min)	Natur og teknologi: Eleverne får lov til at prøve kræfter med samling af forlængerledning.	Modellering - Eleven kan udtrykke sig i talen og skaber billeder. - Eleven kan udtrykke sig i talen og skaber billeder.	CBRE Et, netværk og automation
64 - 68 (15 min)	Lær akustikpaneler af tappeffekt: Eleverne skal skabe deres egne akustikpaneler.	Design - Eleven kan udtrykke sig i talen og skaber billeder. - Eleven kan udtrykke sig i talen og skaber billeder.	danfloor Tappeffekt
74 - 78 (15 min)	Afleverer: (Der aftales med de enkelte lærere i forbindelse med 8th.)	Eleven kan udtrykke sig i talen og skaber billeder. - Eleven kan udtrykke sig i talen og skaber billeder.	CELESTIA Overfølelseshandlinger
84 - 88 (15 min)	Praktiske og tekniske		
94 - 98 (15 min)	3 dage med Skærthå Dag 1: Undervisning ved Bæredygtig Herring og virksomhedsbesøg ved Skærthå. Dag 2: Arbejde med cases. Dag 3: Præsentation af produkt. Produkt kan være: fysisk model, sociale medier, planche eller andet.	Bæredygtig Herring: Undervisning i cases 1, 2 og 3, 100 spørgsmål 3 cases: 1. Hvordan kan gæsterne på Skærthå blive klogere på bæredygtighed i løbet af deres ophold? 2. Hvordan kan Skærthå bruge naturen omkring dem til at skabe en bedre oplevelse for gæsterne (fx, bæredygtighed hvad gør ind for mennesker mente)? 3. Hvordan kan Skærthå bruge til at forbedre biodiversiteten?	SKARBILDHUS Hotel, restaurant og konferencer Bla til Bæredygtig Herring samt Skærthå besøg på Arbejde@Skole.dk (Denmark)

Udviklings- og indsatsområder 24/25

Skoleplan 2024/25 – ledelsens prioriteringer

- Fokus på vigtige lærerkompetencer
- Fællesskaber
- Elevfravær
- Trivselsteamet og arbejdet med inklusion af alle børn
- Forældre tættere på
- Teamsamarbejde

Opmærksomhedspunkter

- Barnets stemme
- Medarbejdernes stemme
- Forældrenes stemme – herunder også SB
- Samarbejdsmodellen og samarbejdet med PPR
- Makerspace
- Skolens Venner



Kibæk Skole

Opfølgning og status på sidste års skoleudviklingsamtale

Succeser

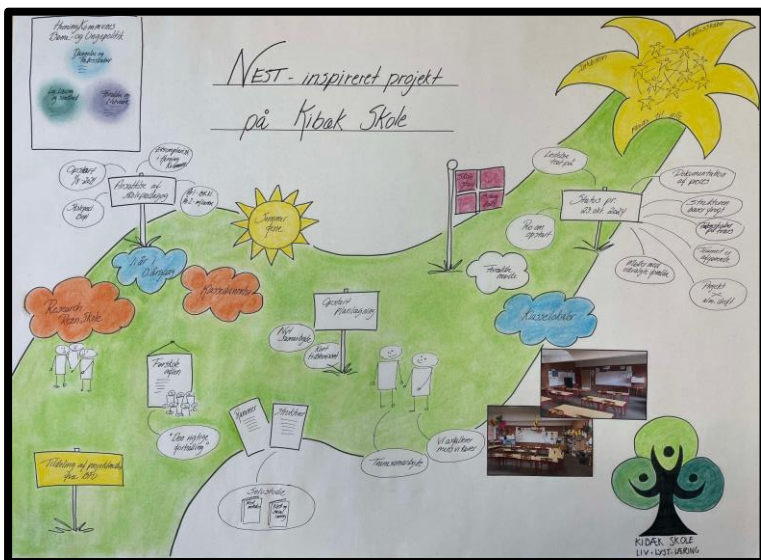
- Vi lykkes fortsat med mange elever, der er udfordrede / har diagnoser
- Elever fra specialskoler til Kibæk Skole og dermed til almen
- Ny pædagogisk vejleder – meget tæt på praksis
- Pædagogiske tiltag vender billedet
- På trods af elevnedgang, så har vi flere elever i SFO
- Fritidspædagogisk arbejdsgrundlag
- Elever med praktikordning
- Pedelmedhjælpere
- Overgangen fra Kibæk Skole til ungdomsuddannelserne
- Ordblindeindsatsen
- Madordning i afd. B og C
- Barnets stemme
 - Et synligt elevråd og i år med start af mini elevråd
 - Elever i skolebestyrelsen
- Skolens Venner med opstart her i 2025 – og allerede to på banen
- Opgradering af vores skolegård



Udfordringer

- Mange udfordrede børn i klasserne
- Markante forældre
- Elevnedgang
- Ekstra udgifter til børn, der har det svært
- Renovering af ventilationssystem





NEST-inspireret projekt på Kibæk Skole

- To voksne er en gave
- Tæt forældresamarbejde er vigtigt
- Omstillingsparathed
- Co-teaching er omdrejningspunktet
- Næste dag afstemmes, inden man går hjem
- Tiltag evalueres/justeres løbende
- Lokale tilgængeligt til små hold
- 25/26: bh.kl. leder tilbage til at være sig selv...og projektet skal videreføres til kommende klasselærer

Folkeskolens kvalitetsprogram

Tanker og status hos os

Kortere skoledage / dagsstruktur og timestfordelingsplan

- Flere kvalificerede timer med to voksne i klassen (to lærere eller en lærer og en pædagog).
- Bedre mulighed for at kunne styrke indsatsen for de mest udfordrede elever i dansk og matematik
- En beslutning der skal tages sammen med skolebestyrelsen

Juniormesterlære

- Vi ser frem til øgede praktikmuligheder/praksisnære muligheder for vores elever
- KBS er repræsenteret i planlægningsgruppen og i netværket, der arbejder med den sammenhængende plan

Varieret undervisning

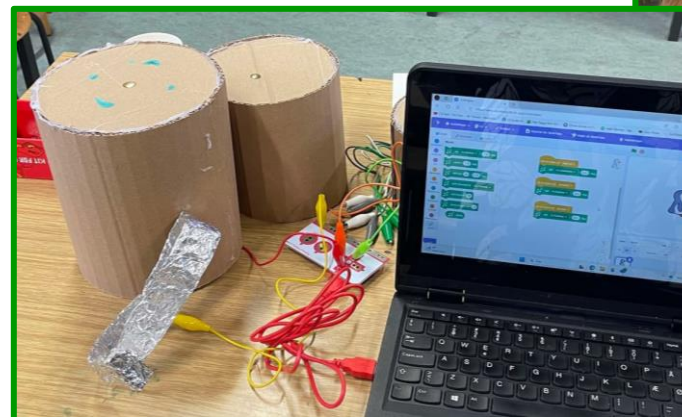
- Fagdage fra dette skoleår
- Bevægelse
- Praksisfaglighed
- Fortsat indsats og udvikling omkring vigtige lærerkompetencer
- Pædagogisk vejleder tæt på praksis
- Makerspace

Forældresamarbejdet

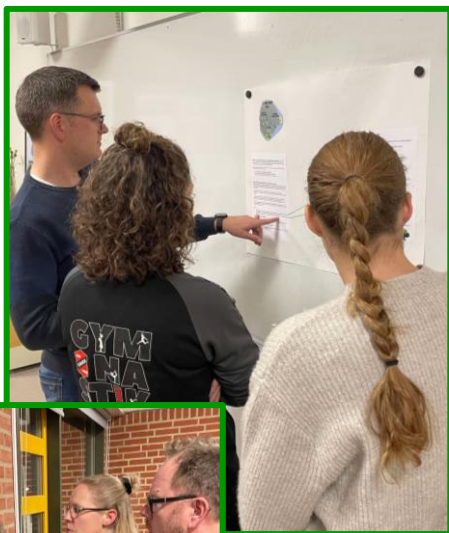
- Masser af godt forældresamarbejde, hvor vi løfter opgaverne sammen og gennem tæt samarbejde
- Mange netværks- og samarbejds møder
- Vi fortsætter det ekstra forældremøde efter nytår med klassens trivsel på dagsordenen
- Tæt samarbejde med skolebestyrelsen

MAKER SPACE – Status på Kibæk Skole

- Forløb i gang til fagdag
- 4 elever er TEK-agenter fra 5.årg – i gang med kurser
- 1 leder og 2-3 lærere
- Skal i gang med at finde den praktiske løsning
 - Lokale / mobilt makerspace



Skolebestyrelsen



Hvorfor sidde i SB?

- Vigtigt med en god skole i et mindre lokalsamfund
- Spændende at være med til at præge skolens drift
- Gode drøftelser
- Dejligt med elever der er meget deltagende i drøftelserne i SB
- Deltagelse i ansættelsessamtaler

Hvad er vi optaget af?

- Revidering af vision sammen med Herning Kommunes Børn- og Unge politik
- Forældresamarbejdet
- Principper for skolens drift
- Økonomi – går i den rigtige retning med den nye tildelingsmodel
- Tæt samarbejde med ledelsen omkring årshjul, dagsorden og struktur på møderne



Medarbejdere – Helene (TR/AMR skole) og Mona (AMR SFO)

Vi er gode til

- Børn med særlige behov – og vi kigger ind i egen praksis
- Tiltag, som har fokus på trivsel. Både for det enkelte barn og for hele klassen
- Prøvesituationer og elever der går til prøver på særlige vilkår

Tillid og tryghed med hinanden

Drømmer om.....

Flere to-lærer timer – og derfor er vi glade for vores NEST-inspirerede projekt. Dejligt at ledelsen prioriterer ekstra timer til udfordrede klasser

Økonomi

– det er dejligt, at den nye tildelingsmodel ser ud til at give lidt mere til Kibæk Skole

- Forældresamarbejdet fylder mere

- Tilgængelig og synlig ledelse

- Vi tager godt imod nye medarbejdere. Man føler sig velkommen og får en god start.
- Der er et godt kollegaskab.
- Gode relationer mellem kolleger og med ledelsen
- Vi prioriterer en fælles personale udflugtsdag dag hvert 2. år

- Velfungerende SFO
- Nye medarbejdere
- Udvikle klubtilbud for 2-4.kl.
- Vil gerne korte skoledagen og udvide SFO
- Børn med særlige behov også fokus i SFO
- Dejligt at der prioriteres SFO personale ind i skolen



Tema D - Elevrødder – Sissel og Emma

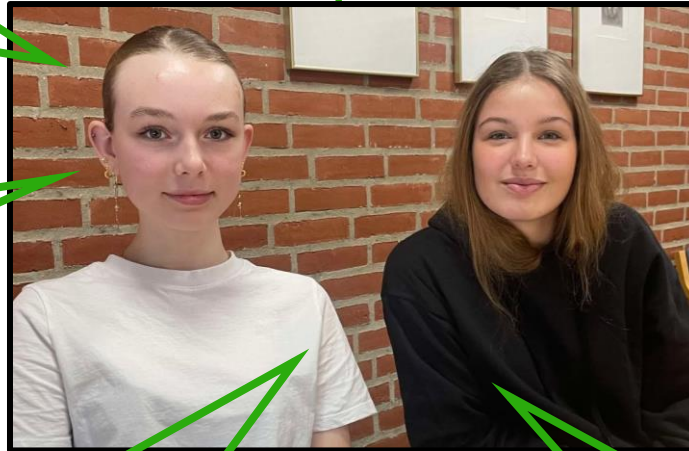
Vi er glade for at gå på Kibæk Skole

- Gode lærere der er meget imødekommende og venlige
- Kan komme til lærerne
- God undervisning
- Hvis der er nogen, der ikke trives, går lærerne ind i det og tager snakke med fx dem det handler om

Fedt at der er cykelskure – både til cykler og frikvarterer

Rigtig gode kammerater og fællesskab i klassen

- Dejligt med nyt i skolegården
- Gerne ting på tværs af årgange og klasser – evt. fælles oplæg
- Trivselsarrangementer og ting ud af huset må gerne fortsætte



Fælles elevråd

- Spændende at være sammen med andre elever i kommunen
- Gode oplæg og drøftelser
- Spørgsmål og svar
- Godt at mødes med politikere
- Føler at elevernes stemme bliver hørt

Gode omgivelser – selve skolen
Fedt at have et fællesrum "Hullet" – både i timerne og til frikvarterer
Dejligt med fodboldbaner til frikvartererne

Skolebestyrelse

- Spændende at være med i SB.
- Det giver indblik i, hvordan ting fungerer, dilemmaer og løsninger.
- Dejligt at kunne give sin mening til kende og være med i drøftelser

Det er godt med madordningen i afd. B og C – og det er rigtig god mad fra Krydsfeltet. Fint at kunne melde til og fra.

